



FIT-jelentés :: 2009

Intézményi jelentés

8. évfolyam

Tinódi Lantos Sebestyén Református Általános Iskola és Alapfokú Művészetoktatási Intézmény

8130 Enying, Kossuth u. 65-67.

OM azonosító: 040382



OKTATÁSI ÉS KULTURÁLIS MINISZTERIUM



Közoktatási Mérési
Értékelési Osztály



Oktatási Hivatal

Létszám adatok

A telephelyek kódtáblázata

A	001 - Tinódi Lantos Sebestyén Református Iskola (általános iskola) (8130 Enying, Kossuth u. 65-67.)
---	--

Az intézmény létszámadatai a 8. évfolyamon

A telephely kódja	Képzési típus	Tanulók száma					
		Összesen	SNI tanulók	Mentesült tanulók	HHH tanulók	Jelentésre jogosult tanulók	A jelentésben szereplők
A	Általános iskola	23	0	0	2	23	23
Összesen		23	0	0	2	23	23

A Tanulói háttérkérdőívre és a családihátér-indexre vonatkozó létszám adatok

A telephely kódja	Képzési típus	Tanulók száma			A telephelynek van-e CSH-indexe?
		Összesen	Tanulói kérdőívet kitöltötte	Van CSH-indexe	
A	Általános iskola	23	14	14	Nincs
Összesen		23	14	14	

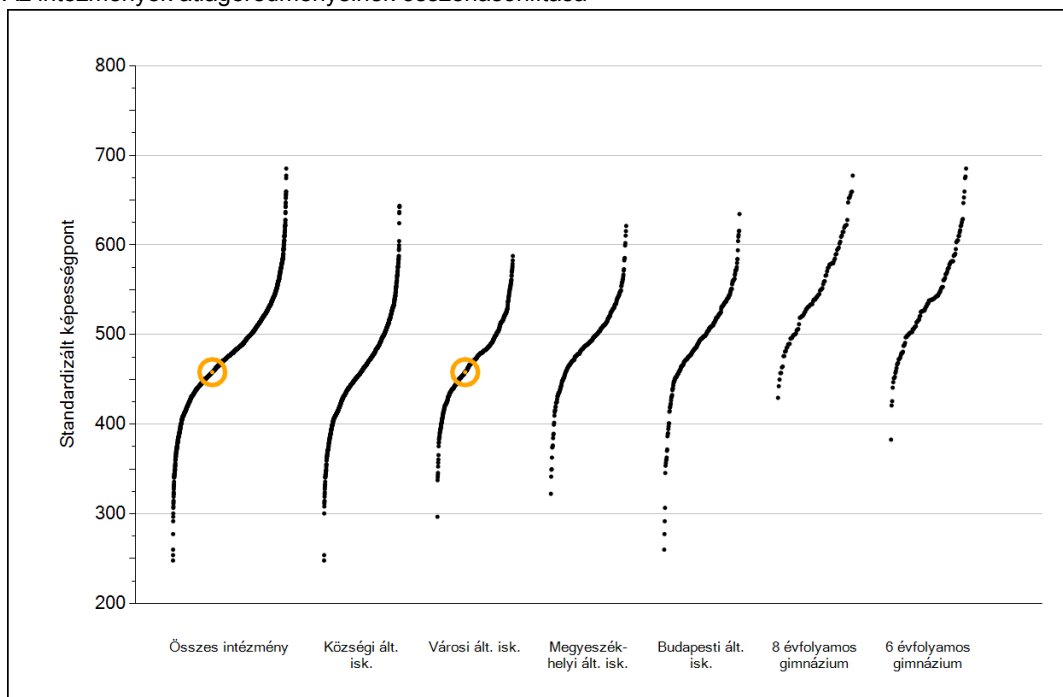


Matematika

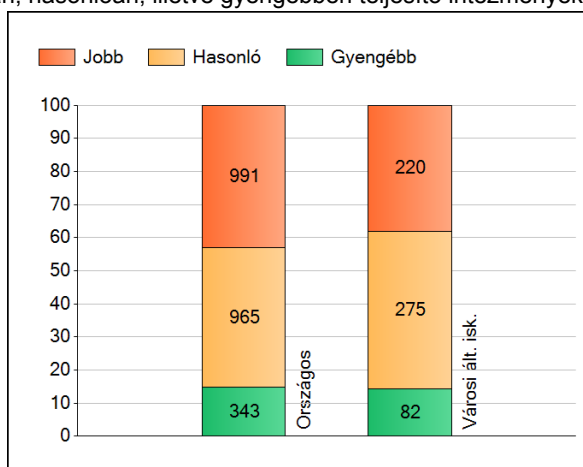
1

Átlageredmények

Az intézmények átlageredményeinek összehasonlítása



A szignifikánsan jobban, hasonlóan, illetve gyengébben teljesítő intézmények száma és aránya (%)



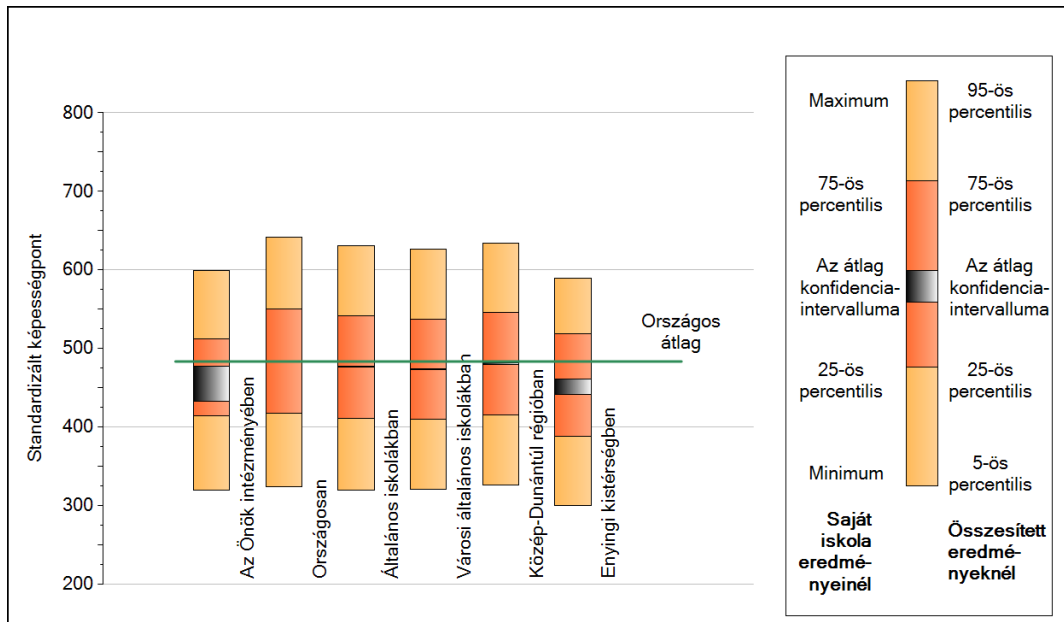
A tanulók átlageredménye és az átlag megbízhatósági tartománya (konfidencia-intervalluma)

Az Önök intézményében	458 (433;477)
Országosan	484 (483;484)
Általános iskolákban	477 (476;477)
Községi általános iskolákban	460 (459;461)
Városi általános iskolákban	474 (473;474)
Megyeszékhelyi általános iskolákban	497 (496;498)
Budapesti általános iskolákban	497 (496;498)
8 évfolyamos gimnáziumokban	554 (553;557)
6 évfolyamos gimnáziumokban	547 (546;549)

2

A képességeloszlás néhány jellemzője

A tanulók képességeloszlása az Önök intézményében és azokban a részpopulációkban, amelyekbe Önök is tartoznak



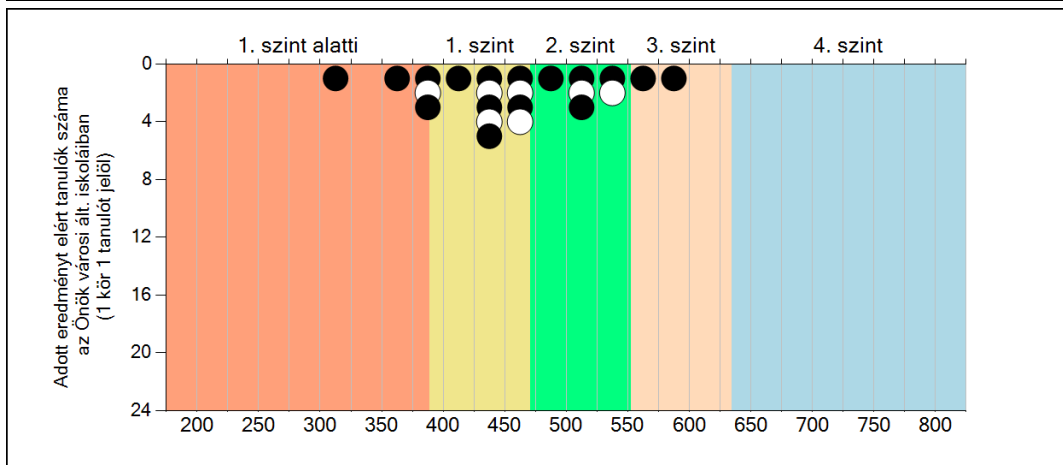
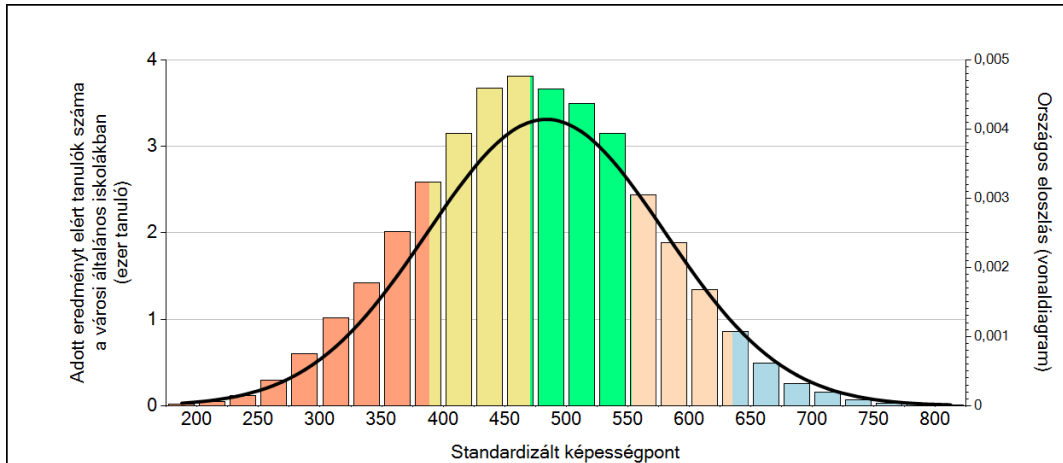
A tanulók képességeloszlása az egyes részpopulációkban

	Min. / 5-ös perc.	25-ös perc.	Átlag	(konf. int.)	75-ös perc.	Max. / 95-ös perc.
Az Önök intézményében	319	415	458	(433;477)	512	599
Országosan	324	417	484	(483;484)	550	642
Általános iskolákban	320	412	477	(476;477)	542	631
Városi általános iskolákban	321	410	474	(473;474)	537	627
Közép-Dunántúl régióban	326	415	481	(480;482)	546	634
Enyingi kistérségben	300	388	451	(442;461)	519	590

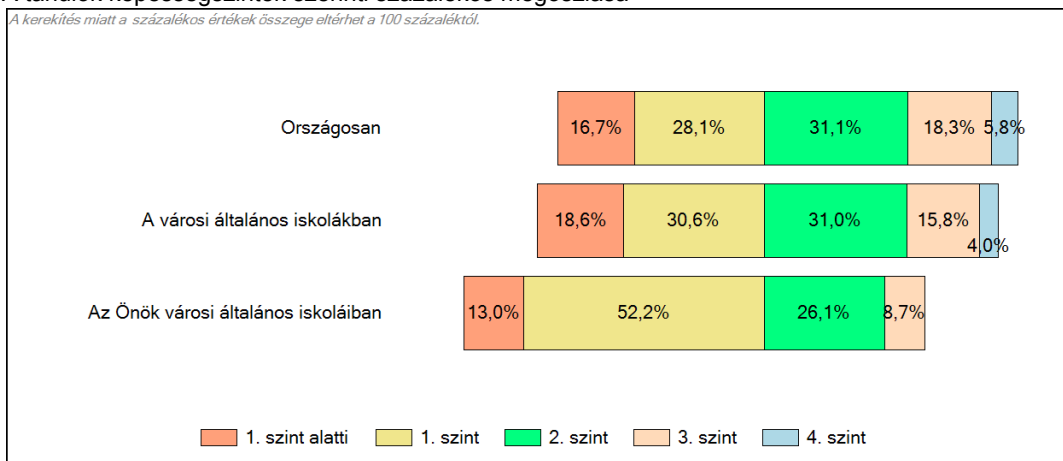
3


Képességeloszlás

Az országos eloszlás, valamint a tanulók eredményei a városi általános iskolákban és az Önök városi általános iskoláiban



A tanulók képességszintek szerinti százalékos megoszlása



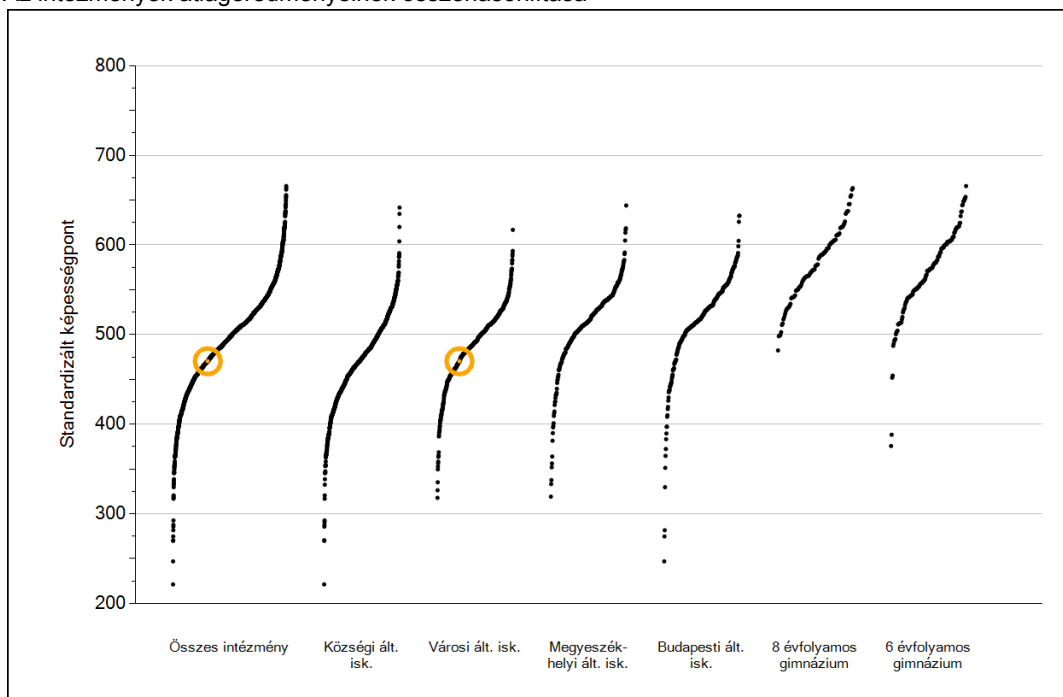


Szövegértés

1

Átlageredmények

Az intézmények átlageredményeinek összehasonlítása



A szignifikánsan jobban, hasonlóan, illetve gyengébben teljesítő intézmények száma és aránya (%)



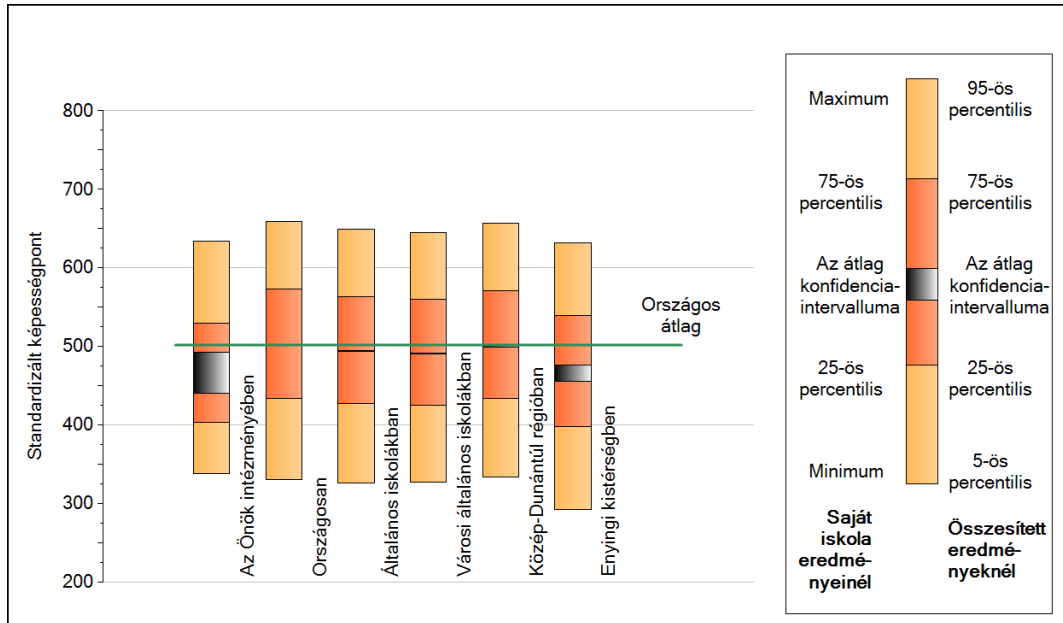
A tanulók átlageredménye és az átlag megbízhatósági tartománya (konfidencia-intervalluma)

Az Önök intézményében	470 (441;493)
Országosan	502 (502;503)
Általános iskolákban	494 (493;494)
Községi általános iskolákban	472 (471;473)
Városi általános iskolákban	491 (491;492)
Megyeszékhelyi általános iskolákban	517 (516;518)
Budapesti általános iskolákban	520 (519;521)
8 évfolyamos gimnáziumokban	582 (580;583)
6 évfolyamos gimnáziumokban	578 (577;580)

Szövegértés

2 A képességeloszlás néhány jellemzője

A tanulók képességeloszlása az Önök intézményében és azokban a részpopulációkban, amelyekbe Önök is tartoznak

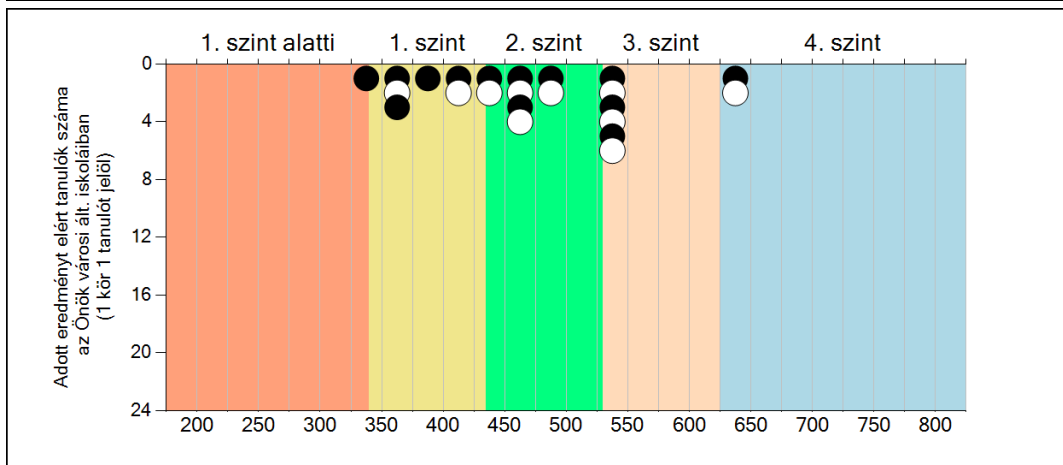
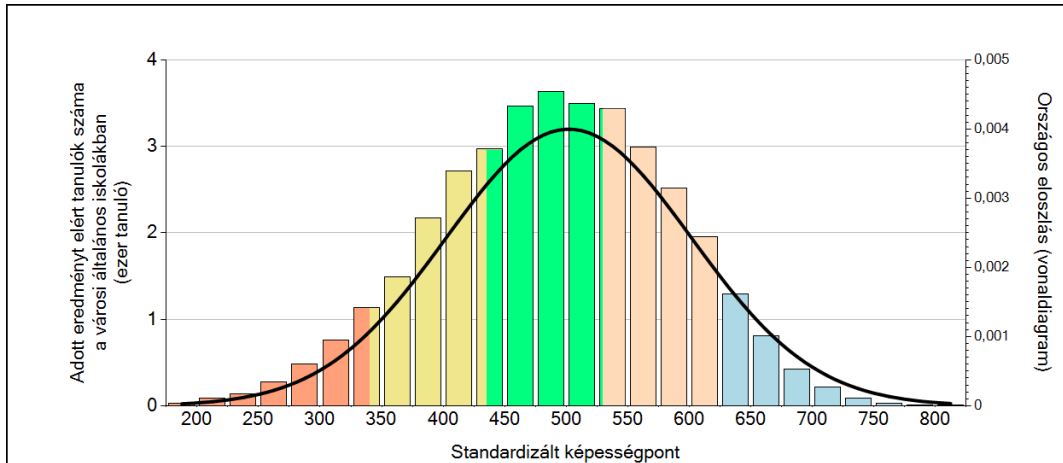


A tanulók képességeloszlása az egyes részpopulációkban

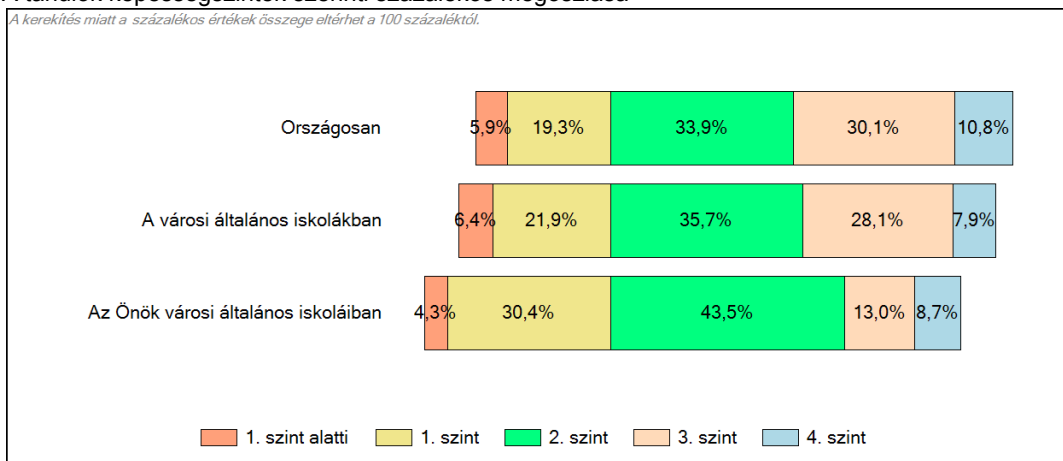
	Min. / 5-ös perc.	25-ös perc.	Átlag	(konf. int.)	75-ös perc.	Max. / 95-ös perc.
Az Önök intézményében	339	403	470	(441;493)	530	634
Országosan	331	434	502	(502;503)	574	659
Általános iskolákban	326	427	494	(493;494)	564	649
Városi általános iskolákban	328	425	491	(491;492)	560	645
Közép-Dunántúl régióban	334	434	501	(499;502)	571	657
Enyingi kistérségben	293	398	465	(456;476)	540	632

3 Képességeloszlás

Az országos eloszlás, valamint a tanulók eredményei a városi általános iskolákban és az Önök városi általános iskoláiban



A tanulók képességszintek szerinti százalékos megoszlása



Szövegértés